

La Inteligencia Artificial revela variaciones en la anatomía cerebral de personas con autismo



[Más información](#)

La química del CSIC Ana Martínez, premio a mejor invención por una patente aplicable al tratamiento de la esclerosis (ELA)



[Más información](#)

El profesor Erwin Neher, premio Nobel de Medicina en 1991, visita el Hospital la Fe el día 6 de junio.



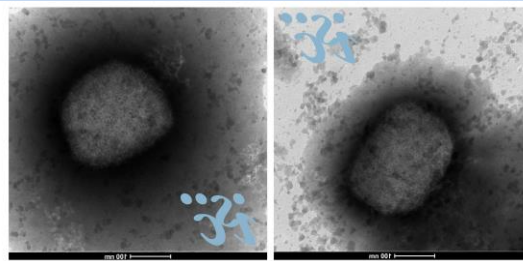
[Más información](#)

REDIT

Los Institutos Tecnológicos lanzan el vehículo de inversión REDIT Ventures para fomentar la creación de nuevas empresas de base tecnológica

[Más información](#)

El ISCIII obtiene la secuencia completa del genoma del virus de la viruela del mono



[Más información](#)

Un nuevo medicamento permitiría tratar a pacientes de leucemia mieloblástica aguda que no pueden optar al tratamiento habitual

Es el resultado de un estudio publicado en The New England Journal of Medicine por investigadores del IIS La Fe de Valencia y del ICO de Badalona.



[Más información](#)